

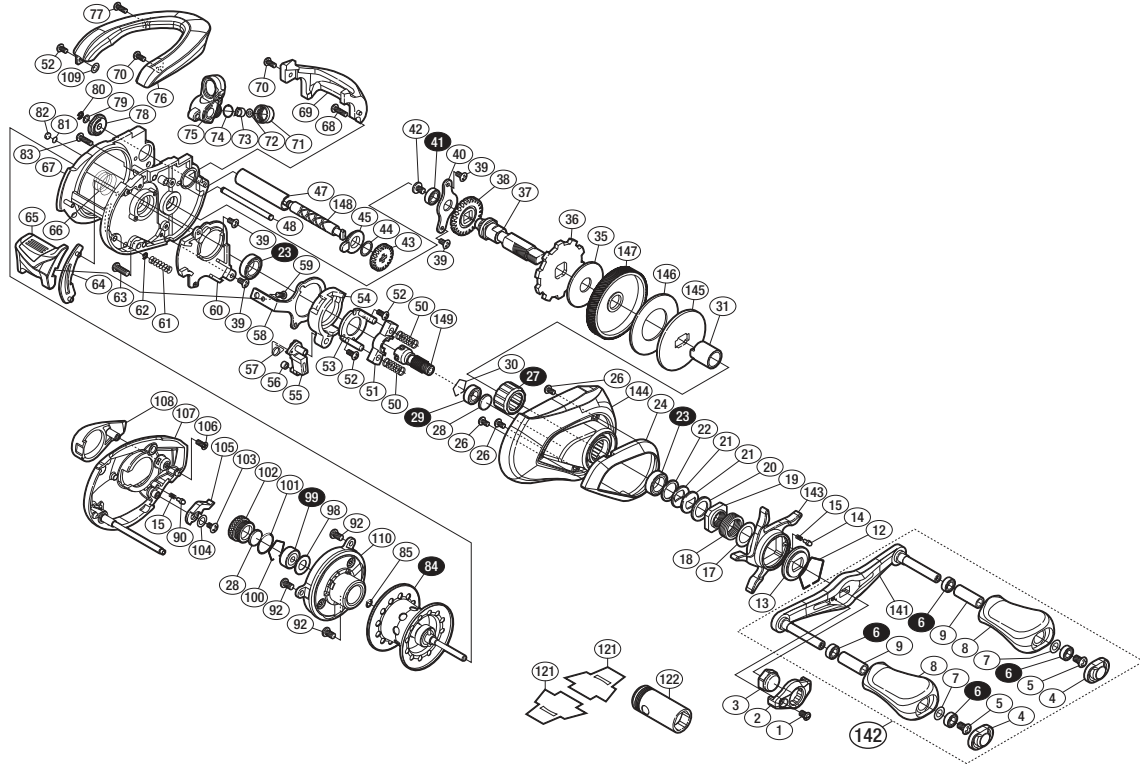
'16 アンタレス DC HG 右



商品コード 5-RH95 2000

本体価格(税別) 76,000円

短縮コード **03519**



※白ヌキ番号はベアリングを示します。

調整座金類に關しましては、必ずしも分解図中の表現と一致しない場合がございますので、ご了承ください。(商品により使用している場合とそうでない場合がございます。)

部 品 号	部 品 名	本体価格 (税 別)
1	固定ボルト	300
2	リテーナー	200
3	ハンドル固定ナット	500
4	ハンドルキャップ	100
5	固定ボルト	50
6	ボールベアリング(4×7×2.5 SARB)	1,200
7	座金	150
8	ハンドルノブ	1,000
9	ノブ固定軸パイプ	300
12	スタードラッグ音出シ板抜け止メ	100
13	スタードラッグ音出シ板	100
14	音出シピン	100
15	音出シバネ	100
17	座金	100
18	スタードラッグバネ	200
19	スタードラッグ固定ナット	200
20	スタードラッグスペーサー	100
21	ドライブギア座金	100
22	スタードラッグベアリング座金	50
23	ボールベアリング(8×12×3.5 SARB)	1,200
24	本体A銘版	500
26	固定ボルト	50
27	ローラークラッチ	1,500
28	スプールの軸当たりB	50
29	ボールベアリング(5×9×3 SARB)	1,200
30	ベアリング抜け止メ	100
31	ローラークラッチインナーチューブ	500
35	スタードラッグ座金	200
36	ストッパーギア	300
37	ドライブギア軸	2,500
38	ウォームシャフトギア	300
39	固定ボルト	50
40	ドライブギア軸固定板	100
41	ボールベアリング(5×8×2.5 SARB)	1,200
42	固定ボルト	100
43	ウォームシャフトギア	200

部 品 号	部 品 名	本体価格 (税 別)
44	座金	50
45	ウォームシャフト受ケ(A)	100
47	レベルwindパイプ	500
48	レベルwind棒	200
50	クラッチヨークバネ	50
51	クラッチヨーク	100
52	固定ボルト	50
53	クラッチカム押サエ板	800
54	クラッチカム	200
55	クラッチツメ	300
56	クラッチツメフッシュ	100
57	クラッチツメバネ	50
58	クラッチプレート	400
59	固定ボルト	50
60	本体Aシート	300
61	タンバーバネ	100
62	E形止メ輪 1.5	50
63	固定ボルト	100
64	クラッチレバー受ケ(B)	100
65	クラッチレバー	800
66	BB押サエバネ	100
67	フレーム	11,000
68	固定ボルト	50
69	レベルwindガード	1,000
70	固定ボルト	50
71	レベルwind受ケ	300
72	座金	50
73	ウォームシャフトピン	200
74	Oリング	100
75	レベルwind組	3,000
76	サムレスト	4,500
77	固定ボルト	50
78	ウォームシャフト受ケ(B)	100
79	座金	50
80	E形止メ輪 2	50
81	座金	50

部 品 号	部 品 名	本体価格 (税 別)
82	フレーム当たり座金	50
83	固定ボルト	50
84	スプール組(ベアリング入り)	10,000
85	Oリング	50
90	音出シピン	100
92	固定ボルト	50
98	ベアリングシール	100
99	ボールベアリング(3×10×4 SARB)	1,200
100	ベアリング抜け止メ	50
101	Oリング	100
102	メカニカルブレーキノブ	600
103	固定ボルト	100
104	座金	50
105	本体Bカムレバー	100
106	固定ボルト	100
107	本体B組	5,000
108	BRツマミ銘版	200
109	座金	50
110	B受ケ基盤組	15,500
141	ハンドル	3,500
142	ハンドル組	10,000
143	スタードラッグ	2,500
144	本体A	7,000
145	スタードラッグ板	200
146	スタードラッグ座金	400
147	ドライブギア	2,500
148	ウォームシャフト	800
149	ピニオンギア	2,000
121	脚保護シート	(付属品) 100
122	リールランチ	(付属品) 800
*F01	リール袋	(付属品) 900
TRST	取扱説明書	(付属品) 100
BNK1	分解図	(付属品) 100
OIL1	ハンタムオイル	(付属品) 300